



ELETTRO MATIC

Elettro Matic automazione per porte frigorifere scorrevoli | automation device for thermo-insulated sliding doors | automatisation pour portes frigorifiques coulissantes

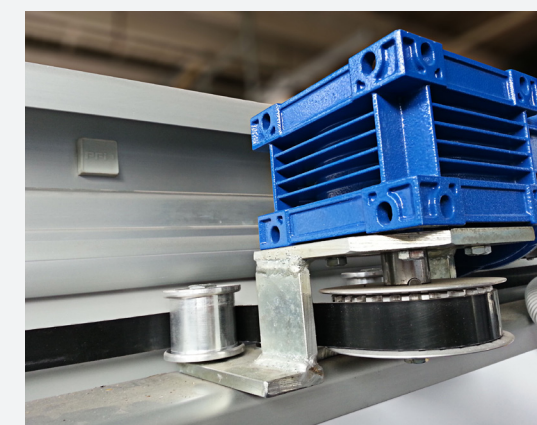
PERFORMANCE IN MOVIMENTO

PERFORMANCE ON THE MOTION PERFORMANCE EN ACTION

La PFI progetta e produce diverse tipologie di automazione per porte scorrevoli. Per la serie destinata all'industria è disponibile l'innovativa motorizzazione trifase Elettro Matic con scheda elettronica di comando alimentata a 220 V, e trasmissione a cinghia dentata.

PFI produces and designs different sliding doors automation device versions. An innovative three phases motorization "Elettro Matic" provided with toothed belt transmission is now available for doors designed for industrial use. All automation devices are designed in accordance to the European standard.

PFI projette et produit différents types d'automatisation pour portes coulissantes. La motorisation triphase Elettro Matic à transmission par courroie dentée est disponible pour la série industrielle. Toutes les automatisations sont projetées selon les normes européennes en vigueur.

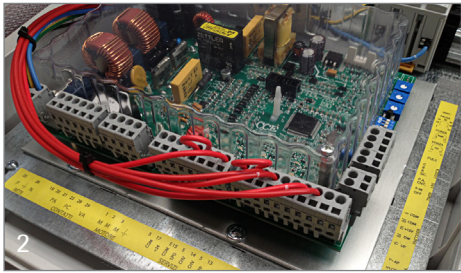
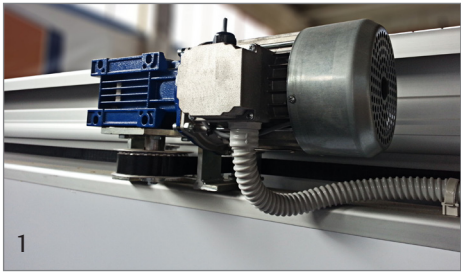


SEMPLICE DA INSTALLARE, PRATICA DA USARE

L'automazione Elettro Matic è compatta in quanto è costituita da soli tre elementi ed è estremamente semplice da installare. I cablaggi in cantiere sono limitati al quadro elettrico. Un manuale d'installazione molto dettagliato, la serigrafia sul quadro elettrico e la numerazione sui cavi, rendono il cablaggio elettrico molto intuitivo.

L'automazione Elettro Matic si distingue per la sua:

- Affidabilità
- Semplicità d'uso e di installazione
- Silenziosità, grazie alla trasmissione a cinghia dentata
- Assenza d'ingombri laterali o in altezza



VERSATILI PER UNA REGOLAZIONE A PIACIMENTO

Grazie alla speciale scheda elettronica appositamente progettata per PFI, la porta può essere regolata con velocità differenti in apertura e in chiusura, secondo esigenze dell'utilizzatore e nel rispetto delle normative di sicurezza. Inoltre, esiste la possibilità di variare i tempi di accelerazione e frenata. I comandi posti sul quadro elettrico, pratici ed intuitivi, la comoda apertura parziale (**foto 3**) insieme ad una vasta quantità di dispositivi di comando remoto, come la pulsantiera luminosa, interruttori a funicella, radiocomandi, spire magnetiche, ecc. (su richiesta), rendono l'utilizzo della porta frigorifera automatica semplice e sicuro. Tutta la componentistica impiegata è di alta qualità e di facile reperibilità. (**foto 1 e 2**)



Easy to install, handy to operate

The “Elettro Matic” motorization is very compact since it is composed by only 4 elements and it is extremely easy to install. On site you just have to wire the control panel. The electric wiring is very intuitive thanks to a detailed installation manual, silkscreen printings available in the control panel and to the numbering on the wires. The “Elettro Matic” automatic device is characterized by:

- Reliability
- Operation and installation simplicity
- Silent running, due to the toothed belt transmission
- Absence of lateral and in height encumbrance

Simplicité d'installation, confort d'utilisation

Compacte, puisque constituée seulement de quatre éléments, l'automatisation Elettro Matic est extrêmement simple à installer. Sur le chantier, les câblages se trouvent seulement au niveau du panneau électrique. La précision du guide d'installation, la sérigraphie sur le panneau électrique et la numérotation sur les câbles rendent le panneau électrique facilement compréhensible. Les éléments qui font la différence de l'automatisation Elettro Matic :

- fiabilité
- simplicité d'installation et d'utilisation
- système silencieux de transmission par courroie dentée
- pièces encombrantes latérales ou en hauteur, inexistantes

Versatile for personalized adjustments

Due to the special electronic motherboard studied for PFI, the door can be adjusted with different speeds in opening and in closing, as per user needs and in observance of the safety standards. Furthermore it is possible to change the acceleration and braking time.

The automated thermo-insulated sliding doors use is easy and safe due to the handy and intuitive controls available on the panel, to the luminous internal push button and to the wide availability of auxiliary control devices such as pull cord switches, remote control, magnetic loops, etc.

All the components utilized are of high quality and easy to and in the market.

Versatiles pour un réglage au choix

Grâce à la carte mère électronique spécial étudié pour PFI, permet de régler la vitesse d'ouverture et de fermeture de la porte selon les exigences de l'utilisateur, dans le respect des normes de sécurité. Les temps d'accélération et de freinage sont également modulables.

Le système de commande sur le panneau électrique pratique et intuitif, le bouton poussoir lumineux à l'intérieur de la chambre froide ainsi qu'une large gamme de dispositifs de commande à distance comme les interrupteurs à petit câble, la télécommande, les spires magnétiques, etc., rendent l'utilisation de la porte frigorifique automatique, simple et sûre. Faciles à repérer, tous les composants utilisés sont de très bonne qualité.

ELETTRO MATIC

LA SICUREZZA COME PRIMA NORMA

L'automazione Elettro Matic applicata alle porte frigorifere P.F.I. è stata concepita seguendo scrupolosamente la normativa EN 12453 in materia di sicurezza e la massima sicurezza è garantita anche dai seguenti dispositivi in dotazione:

- **Lampeggiante:** segnala con una luce intermittente il movimento della porta;
- **Interruttore di emergenza:** toglie tensione al motore e alle alimentazioni;
- **Coppia fotocellule:** evita il contatto fisico tra il battente della porta e l'operatore e/o i mezzi in transito **(foto 4, 5)**
- **Pulsante apertura interno cella:** con led luminoso, garantisce sempre l'apertura della porta scorrevole dall'interno della cella frigorifera **(foto 3)**.

Tutte le automazioni sono progettate secondo le attuali normative europee

Caratteristiche tecniche:

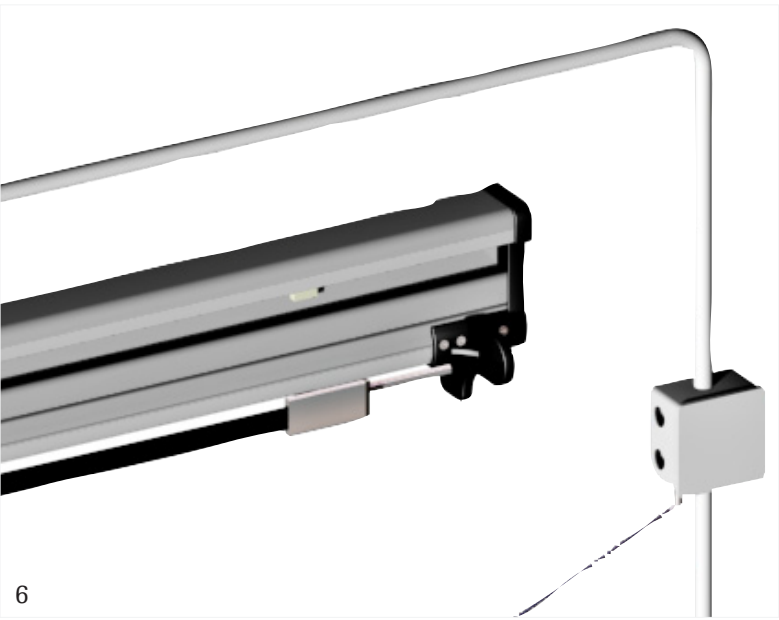
Logica di funzionamento:	temporizzata o passo-passo
Alimentazione scheda:	220 Vac ± 10% 50-60 Hz
Alimentazione I/O digitali	Isolata 24 Vdc ±15%
Tensione di uscita per motore	220 Vac trifase
Temperatura di lavoro	-25 ÷ +70°C

SULL'ONDA DELL'INNOVAZIONE PER ARRIVARE PRIMI

PFI, sempre all'avanguardia e attenta alle evoluzioni del mercato, è la prima azienda ad installare su una porta frigorifera la catena porta cavi. Tale soluzione permette di sostituire i cavi spiralti pendenti a vantaggio della sicurezza, dell'affidabilità e dell'estetica. Ancora una scelta sull'onda dell'innovazione, resa possibile grazie alle competenze e al know-how dell'ufficio tecnico PFI che studia proposte sempre nuove per migliorare l'efficienza dei prodotti e garantire la completa soddisfazione dei clienti.

UNA SOLUZIONE ESCLUSIVA ALL'INSEGNA DEI VANTAGGI

L'esclusivo sistema di trasmissione a cinghia dentata fissa offre all'utente una lunga serie di vantaggi, tra cui silenziosità, affidabilità, as-senza manutenzione, praticità di istallazione e di registrazione. Inoltre, grazie a questa speciale soluzione, l'automazione non presenta ingombri né in altezza né lateralmente. Tali caratteristiche, unite alla concezione semplice, permettono un'applicazione particolarmente facilitata anche su porte pre-esistenti. **(foto 7)**.



Safety as first rule
The Elettro Matic automation device dedicated to the P.F.I. thermo-in-sulated sliding door has been conceived following meticulously the EN 12453 standard regulations as far as the safety is concerned. The high level of safety is guaranteed by the following supplied devices:

- Flash light: it signals by mean of a flashing light that the door is moving
- Conductive element safety edge device: Type "C" safety device (EN 12453), located on the door blade edge, in case of collision between the blade itself and the operator and/or running vehicles while clo-sing, immediately stops the door
- Emergency switch: it cuts power to the motor and other feeding devices
- Photo electric cells pair: it avoids the physic contact between the door blade and the operator and/or the running vehicle
- Internal opening pushing button: provided with luminous led, always guarantees the sliding door opening operating from inside the cold room

The automatic device system installed on the PFI motorized doors meets the standard on force requirements, such as: CE low tension directive 73/23, 89/392 machinery directive, EMC 89/336, EN 12453:2000 standard

Technical features:

Operating methods:	cilce time opening - cicle pause opening
Nominal power supply	200 V ± 10% 50-60 Hz
Digital I/O's power supply	24 Vdc ± 15%, isolated
Output power supply for the motor	220 Vac tri phase
Working temperature	-25 ÷ +70°C

La sécurité comme première norme
L'automatisation Elettro Matic appliquée aux portes frigorifiques au-tomati-ques P.F.I. a été conçue en suivant scrupuleusement la norme EN 12453 en matière de sécurité. De plus, les dispositifs d'équipement suivants sont la ga-rantie d'une sécurité maximale:

- le clignotant: indique le mouvement de la porte grâce à une lumière inter-mittente.
- le bord sensible à élément conductible: dispositif de sécurité type C (EN 12453), appliqué sur le bord de la porte qui la bloque immédia-tement en cas de collision, durant la phase de fermeture, entre le bat-tant et l'opérateur et/ou les engins qui se trouvent dans le passage
- l'interrupteur de secours: coupe le courant du moteur et des alimen-tations
- deux cellules photoélectriques: évitent le contact physique entre le battant de la porte et l'opérateur et/ou les engins dans le passage
- le bouton d'ouverture à l'intérieur de la pièce: qui garantit en perma-nence, grâce au led lumineux, l'ouverture de la porte coulissante de l'intérieur de la chambre froide.

Le système d'automatisation appliqué aux portes automatiques PFI est conforme aux normes en vigueur, dont la norme: CE, directive basse tension 73/23, directive machines 89/392, EMC 89/336, norme EN 12453:2000

Caractéristiques techniques:

Logic de fonctionnement	temporisé o pasa à pas
Tension d'entrée	220 Vac ± 10% 50-60 Hz
L'alimentation de Digital I / O	24 Vdc ± 15%, isolé
Tension nominale en sortie périphériques	220 phase de tri Vac
Température de fonctionnement	-30°C+55°C

On the innovation wave crest to be the first
PFI, always at the forefront and attentive to the market development, is the first company to install on a thermo-insulated door a cable holding chain. This solution allows to avoid the hanged spring cable with advan-tages as far as safety, reliability and elegance are concerned. Another choice in accordance to the innovation trend obtained thanks to the PFI technical department exper-tise and its know-how, he is always able to suggest updated solutions to im-prove the product working order and to guarantee the client full satisfaction.

Sur la vague de l'innovation pour arriver premiers
Toujours à l'avant-garde et attentive aux évolutions du marché, PFI est la pre-mière entreprise à installer une chaîne porte - câbles sur une porte frigorif-ique. Cette solution permet de supprimer les câbles à spirale qui pendent pour davantage de sécurité, fiabilité et esthétique; un autre choix sur la vague de l'innovation, rendu possible grâce aux compétences et au savoir-faire du bureau d'études PFI qui travaille continuellement sur de nouvelles solutions afin d'améliorer l'efficacité de ses produits et de garantir l'entière satisfaction de ses clients.

A unique solution full of advantages
The exclusive fixed toothed belt transmission system offers the user different advantages such as silent run, reliability, absence of main-tenance, installation and adjustment practicalness. Furthermore due to this special concept the automation has no lateral and in height encumbrance. Those features along with the simple conception, are simplifying its application even on doors alre-ady installed.

Une solution exclusive à l'enseigne des avantages
Le système exclusif de transmission par courroie dentée fixe offre à l'utili-sateur de nombreux avantages dont la discrétion, la fiabilité, l'ab-sence de manutention, la simplicité et le confort de l'installation et des réglages. De plus, cette solution d'automatisation ne possède aucune pièce encombrante, ni en hauteur ni sur les cotés. De telles caractéristi-ques conjuguées à une conception simple permettent une application particulièrement facilitée même sur des portes préexistantes.

ELETTRO MATIC



L'INNOVAZIONE NELLA PORTA

contrada Juncio Testasecca s.n. | 93100 Caltanissetta (Italy)
Tel. +39 0934 566247 | Fax +39 0934 566547 | www.pfi.it | info@pfi.it